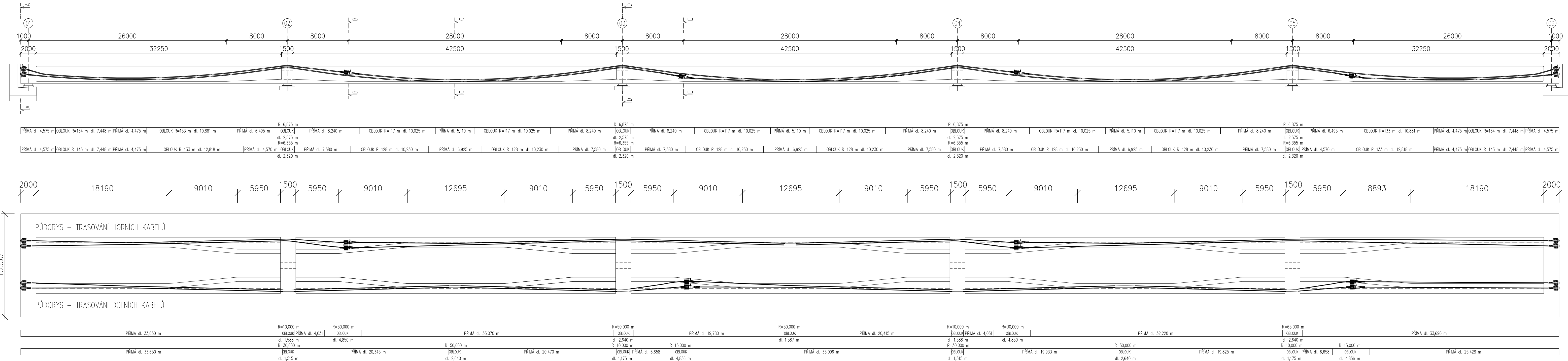
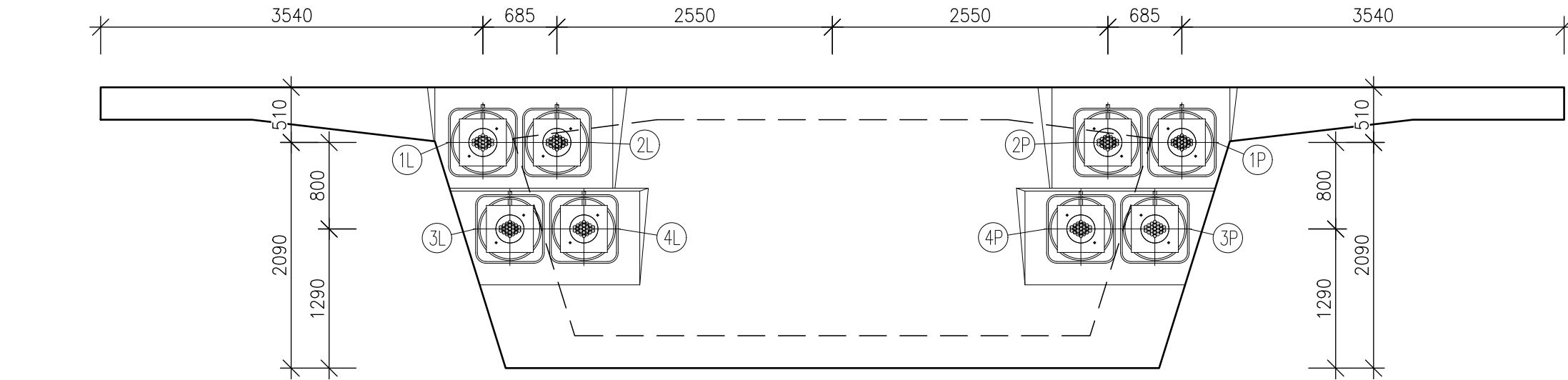


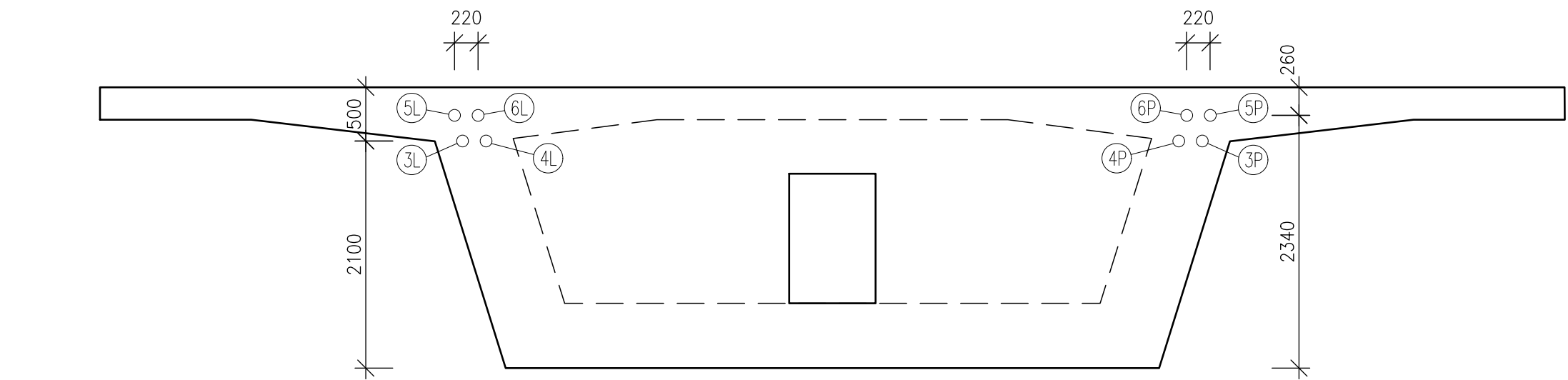
PODÉLNÝ ŘEZ M1:250



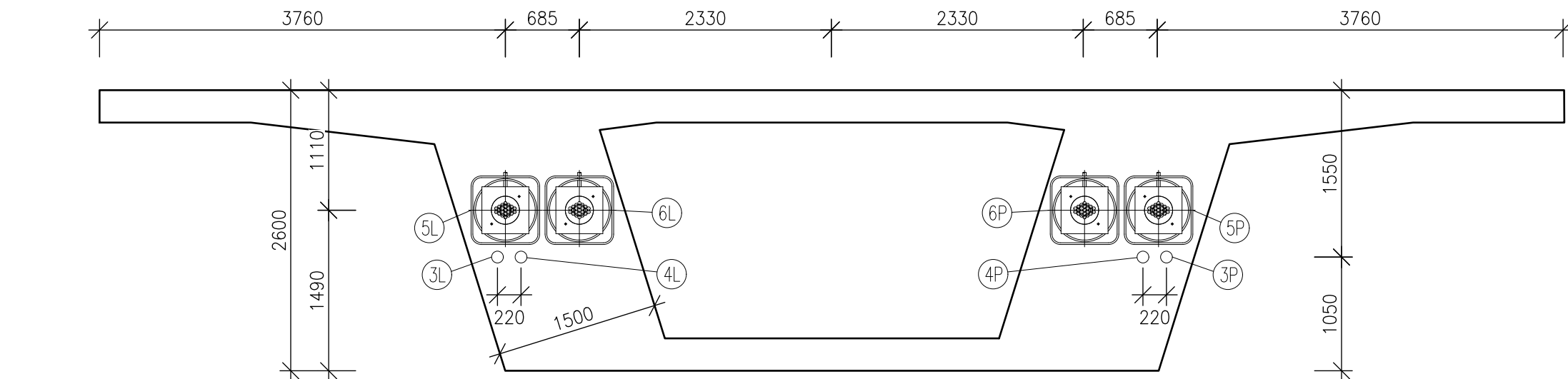
POHLED NA KOTEVNÍ OBLAST ŘEZ A–A M1:50



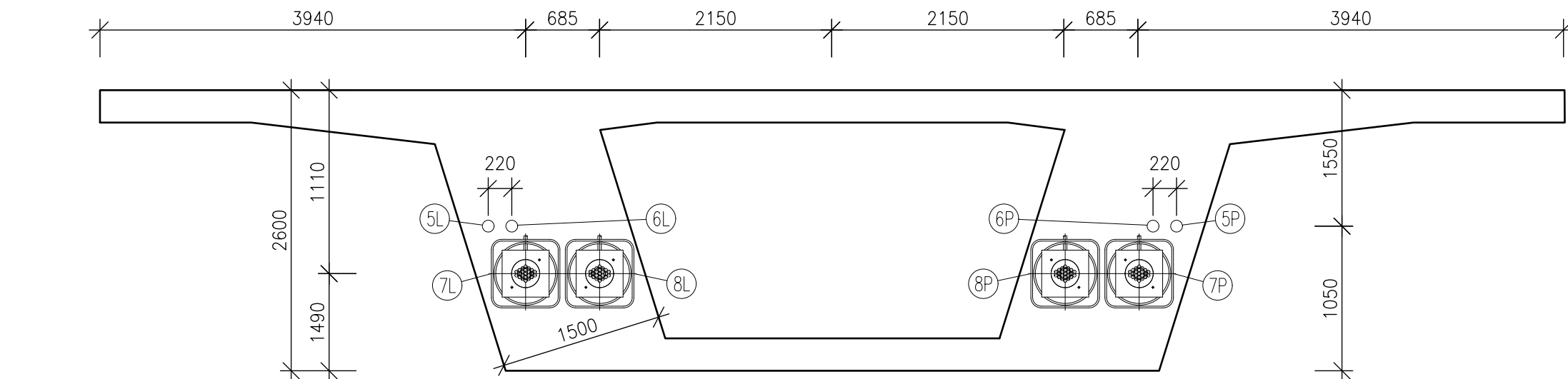
POHLED NA KOTEVNÍ OBLAST ŘEZ D–D M1:50



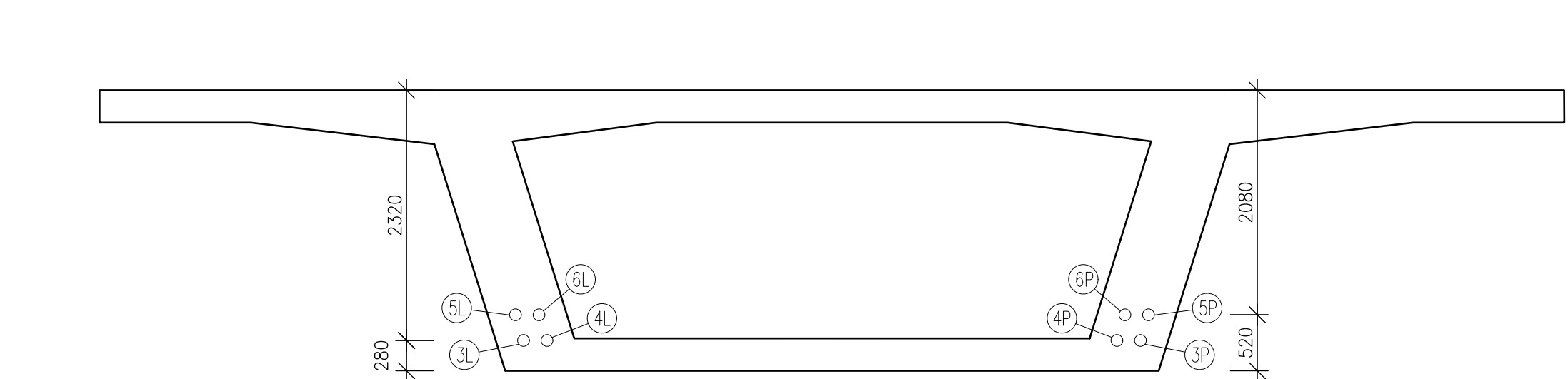
POHLED NA KOTEVNÍ OBLAST ŘEZ B–B M1:50



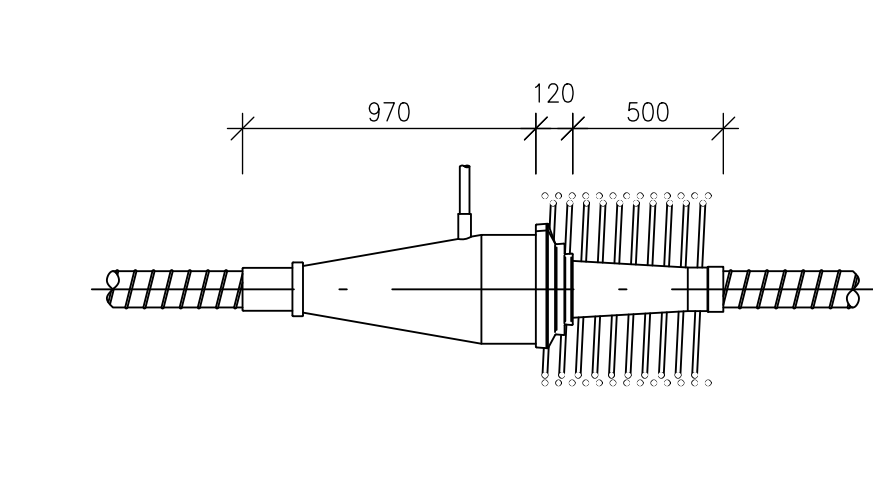
POHLED NA KOTEVNÍ OBLAST ŘEZ E–E M1:50



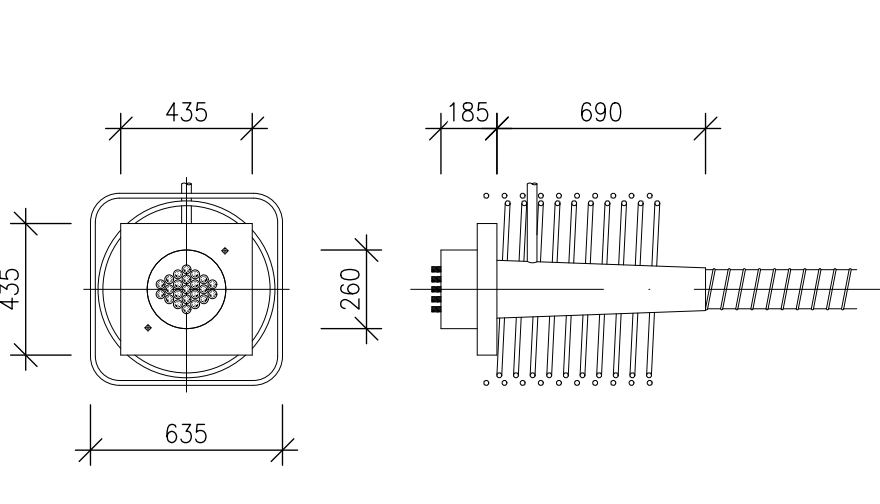
POHLED NA KOTEVNÍ OBLAST ŘEZ C–C M1:50



KABELOVÁ SPOJKA VSL TYP K M1:25



AKTIVNÍ KOTVA VSL TYP EC M1:25



VÝPIS PŘEDPÍNACÍ VÝZTUŽE

č.	POČET KABELŮ [ks]	LAN V KABELU	DÉLKA KABELU [m]	DÉLKA [m]
1	2	23	44,689	2055,69
2	2	23	44,689	2055,69
3	2	23	88,651	4077,95
4	2	23	88,651	4077,95
5	2	23	88,420	4067,32
6	2	23	88,420	4067,32
7	2	23	86,720	3989,12
8	2	23	86,720	3989,12
9	2	23	69,810	3211,26
10	2	23	69,810	3211,26
11	2	23	29,316	1348,54
12	2	23	29,316	1348,54
CELKOVÁ DÉLKA [m]				37499,75
HMOTNOST LAN A [kg/m]				1,1
HMOTNOST [kg]				41249,73

POZNÁMKY:

KABELOVÉ KANÁLKY JE NUTNÉ INJEKTOVAT DO 14 DNŮ OD PŘEDPĚNUTÍ

VŠECHNY KABELY SE ODVYŽŮŠNÍ V KOTVĚ A NEUVYŽŠNÍM BODE KABELOVÉ DRÁHY

ZÁKLADNÍ ÚDAJE O PŘEDPÍNACÍ VÝZTUŽI

PŘEDPÍNACÍ VÝZTUŽ: Y 1860–S7–15,7–A

NOMINÁLNÍ PRŮMĚR: 15,7 mm

NOMINÁLNÍ PRŮŘEZ: 150 mm<sup>2</sup>

KABELOVÉ KANÁLKY: ocelové 130/136 mm

KOTEVNÍ NAPĚTÍ: 1440 MPa

DOBA PODRŽENÍ NAPĚTÍ: 5 minut

MINIMÁLNÍ PEVNOST BETONU PŘI PŘEDPÍNÁNÍ: 35 MPa

POŘADÍ NAPÍNÁNÍ KABELŮ

2L, 2P, 1L, 1P, 4L, 4P, 3L, 3P

MATERIÁL

BETON: C 35/45

KRYTÍ BETONÁŘSKÉ VÝZTUŽE: 50 mm

KRYTÍ PŘEDPÍNACÍ VÝZTUŽE: 90 mm

VYPRACOVAL	Bc. BARBORA PIRKOVÁ	VYSOKÉ UČENÍ TECHNICKÉ V BRNĚ Fakulta Stavební a inženýrské konstruktivní Ing. J. ŠTĚPÁNEK, Ing. J. ŠTĚPÁNEK
VEDOUČÍ PRÁCE	doc. Ing. LADISLAV KLUSÁČEK, CSc.	
DIPLOMOVÁ PRÁCE		
DÁLNIČNÍ MOST PŘES HLUBOKÉ ÚDOLÍ		
PŘEDPÍNACÍ VÝZTUŽ		ČÍSLO PŘÍLOHY P2
DATUM		1/2017
FORMÁT		A1
MĚŘÍTKO		1:250, 1:50
ČÍSLO VÝKRESU		6